

Schleifring Elektromagnet-Zahnkupplung

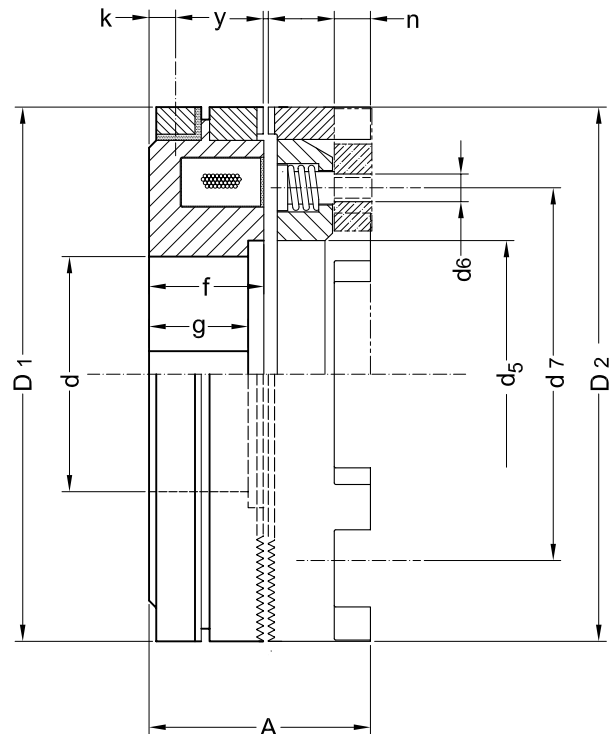
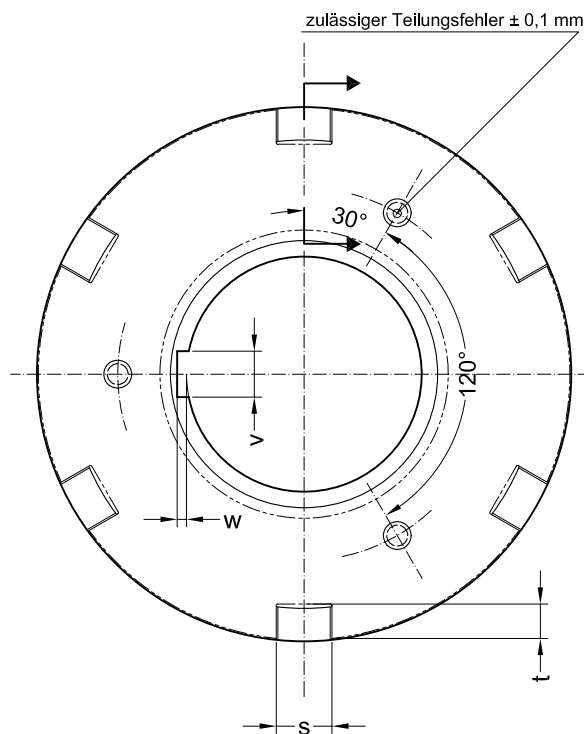
Grundausführung mit einteiliger, starrer Ankerscheibe.

Für Öl- und Trockenlauf, Spulenspannung 24 V GS

- Mit spitzem, spielfreiem und gehärtetem Zahnprofil.
- Führung der Ankerscheibe auf Anschlussplatte über Klauen.
- Zur Abschaltung unter Drehmomentlast geeignet.
- Sonderzubehör: Anschlussplatte nach Maßbild.
- Senkrechter Einbau, nur bei Bestellung mit Hinweisen zur Anwendung.

Die Heid - Zahnkupplungen MZK-S sind bezüglich technischer Daten und Abmessungen mit den in der Tabelle angeführten Zahnkupplungen der ZF Friedrichshafen AG vergleichbar.

Die in diesem Maßblatt dokumentierten Kupplungen MZK-S können bei Bedarf meist passend zur zu ersetzenden Ausführung ausgeführt werden.



Kennwerte und Abmessungen		MZK	MZK	MZK	MZK	MZK	MZK	MZK	MZK	MZK	MZK	MZK	
		1S	2S	5S	10S	25S	50S1	50S2	100S	200S	300S	400S	600S
passend zur ZF Type:		EK 0,25 Z	EK 0,5 Z	EK 1 Z	EK 2 dZ	EK 5 dZ	EK 10 dZ	EK 10 eZ	EK 20 dZ	EK 40 dZ	EK 60 dZ	EK 80 Z	EK 120 eZ
Übertragbares Drehmoment	Nm	10	20	50	100	250	500	500	1000	2000	3000	4000	6000
Drehzahl bei 10 m pro sek. 1)	min ⁻¹	3150	2700	2300	2200	1650	1400	1350	1150	1150	950	750	700
Einschaltzeit	ms	15	20	22	25	30	40	40	65	75	80	80	90
Abschaltzeit	ms	35	46	46	58	80	102	102	115	190	250	270	335
Spulenleistung bei 20° C	W	7,5	12	24	28	48	57	58	76	83	96	100	127
Massenträgheitsmoment Seite A	10 ⁻³ kgm ²	0,16	0,31	0,80	1,38	3,45	6,75	8,54	19,25	41,0	55,0	98,5	154,8
Massenträgheitsmoment Seite B	10 ⁻³ kgm ²	0,06	0,09	0,21	0,50	1,23	3,08	3,68	8,75	21,25	31,75	54,75	71,5
Masse (Gewicht) ~	kg	0,32	0,48	0,87	1,16	1,98	3,15	3,45	6,20	9,61	11,72	17,56	19,90
A	mm	25	27,5	37	38	43	50	51	60	68	73	81	84
Ø D 1 / D2	mm	60	70	82	95	114	134	140	166	195	210	240	258
Ø d H7	mm	12	15	20	28	35	40	50	45	65	70	75	85
Ø d 5 + 0,2	mm	23	26	35	45	53	63	70	80	89	100	112	134
d 6	mm	M3	M3	M4	M4	M4	M5	M5	M6	M6	M6	M6	M6
Ø d 7 ± 0,1	mm	40	45	55	65	80	100	100	120	150	150	150	170
f	mm	15,5	17	23	23	26	29	30	35	38,5	38	42	46
g	mm	12	14	23	20	23	26	26	30	33,5	35	37	42
k	mm	3,5	3,5	5,5	5,5	6	7	7	7	7	8,5	8,5	8,5
n	mm	3,5	4	6	6	7	8	8	9,5	12	14	14,5	16,5
s + 0,05 -> 0,1	mm	6	7	8	8	10	10	10	12	15	18	20	20
t	mm	4	5	7,5	7,5	8	9	9	11	12	12	13	15
v x w	mm	4 x 1,1	5 x 1,3	6 x 1,7	8 x 1,7	10 x 2,1	12 x 2,1	14 x 2,6	14 x 2,6	18 x 3,1	20 x 4,1	20 x 4,1	22 x 4,1
Passfedernuten Zahl / Lage	mm	1 / -	1 / -	1 / -	1 / -	1 / -	2 / 180°	2 / 180°	2 / 180°	4 / 90°	4 / 90°	4 / 90°	4 / 90°
y	mm	0,3 + 0,2	0,3 + 0,2	0,3 + 0,2	0,4 + 0,3	0,4 + 0,3	0,4 + 0,3	0,4 + 0,3	0,4 + 0,3	0,4 + 0,3	0,4 + 0,3	0,4 + 0,3	0,4 + 0,3

1) Höhere Drehzahlen durch Setzen einer zweiten Bürste.