

Elektromagnet-Lamellenbremse

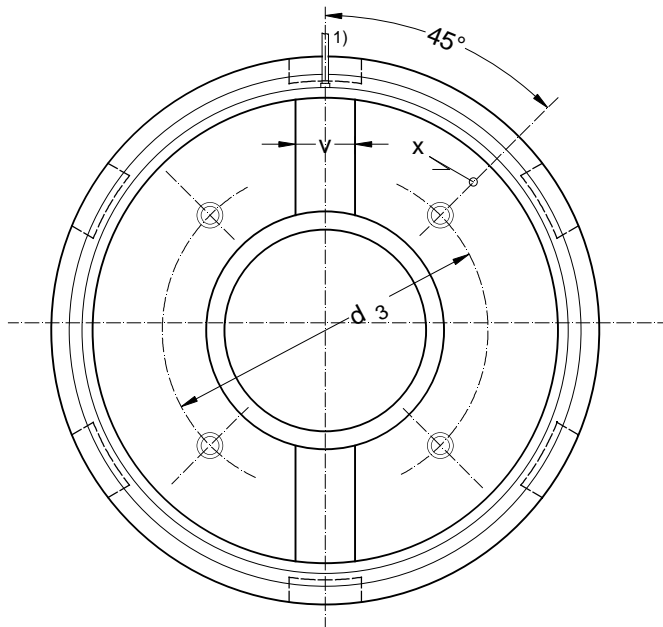
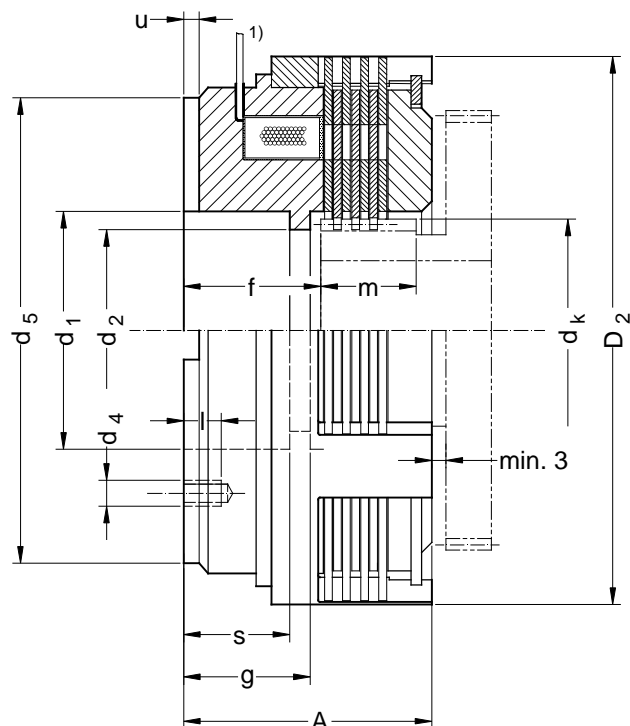
Bremse mit stirnseitiger Befestigung des Magnetkörpers am Gehäuse.

Für Öllauf, Spulenspannung 24 V DC

- ◆ Ausführung ohne Innenmitnehmer, mit gehärteten Stahllamellen.
- ◆ Drehmomentübertragung über im Magnetkörper eingesetzte Passfedern.
- ◆ Zusätzliche technische Angaben auf Anfrage.
- ◆ Für horizontalen Einbau.

Die Heid - Lamellenbremsen LCBW-S sind bezüglich technischer Daten und Abmessungen mit den in der Tabelle angeführten Lamellenkupplungen der ZF Friedrichshafen AG vergleichbar.

Die in diesem Maßblatt dokumentierten Bremsen LCBW-S können bei Bedarf meist passend zur zu ersetzenden Ausführung ausgeführt werden.



| Kennwerte und Abmessungen | | LCBW | LCBW | LCBW | LCBW | LCBW | LCBW | LCBW | LCBW | LCBW | LCBW | LCBW | LCBW | | |
|---|---------------|--------|---------|---------|----------|----------|----------|----------|----------|----------|---------|-----------|----------|----------|-------|
| | | 1S | 2S | 5,5S | 10S | 20S | 30S | 40S | 45S | 60S | 100S | 130S | 200S | 320S | |
| passend zur ZF Type: | | EK 1 B | EK 2 dB | EK 5 dB | EK 10 eB | EK 20 dB | EK 20 eB | EK 40 dB | EK 40 eB | EK 60 dB | EK 80 B | EK 120 eB | EK 160 B | EK 320 B | |
| Übertragbares Drehmoment | Nm | 20 | 50 | 100 | 200 | 400 | 360 | 800 | 800 | 1100 | 1800 | 2400 | 3600 | 5800 | |
| Schaltbares Drehmoment | Nm | 10 | 20 | 55 | 100 | 200 | 200 | 400 | 450 | 600 | 1000 | 1300 | 2000 | 3200 | |
| Einschaltzeit | ms | 170 | 220 | 280 | 360 | 450 | 450 | 600 | 600 | 750 | 900 | 1100 | 1300 | 1700 | |
| Abschaltzeit | ms | 50 | 70 | 100 | 110 | 200 | 200 | 250 | 250 | 300 | 380 | 400 | 540 | 750 | |
| Spulenleistung bei 20° C | W | 15 | 18 | 22 | 27 | 41 | 38 | 59 | 77 | 79 | 88 | 130 | 130 | 170 | |
| Masse (Gewicht) ~ | kg | 0,70 | 1,15 | 1,95 | 3,7 | 6,2 | 6,1 | 9,6 | 9,2 | 12,8 | 17,0 | 21,0 | 38,3 | 66,0 | |
| A | mm | 31 | 38 | 49,5 | 55 | 58,5 | 64,5 | 69 | 68 | 77,5 | 80 | 86 | 108 | 118 | |
| ø D ₂ | mm | 80 | 93 | 114 | 140 | 166 | 166 | 195 | 195 | 210 | 240 | 258 | 295 | 336 | |
| ø d ₁ K6 | mm | 35 | 42 | 55 | 68 | 75 | 90 | 90 | 110 | 100 | 110 | 140 | 125 | 140 | |
| ø d ₂ | mm | 31 | 37 | 45 | 60 | 65 | 80 | 80 | 100 | 90 | 100 | 130 | 115 | 130 | |
| ø d ₃ ± 0,1 | mm | 50 | 56 | 75 | 90 | 100 | 116 | 116 | 125 | 130 | 145 | 170 | 200 | 275 | |
| d ₄ | mm | M5 | M6 | M8 | M8 | M10 | M10 | M10 | M10 | M12 | M12 | M12 | M16 | M16 | |
| ø d ₅ | mm | 67 | 78 | 95 | 120 | 142 | 142 | 170 | 170 | 184 | 216 | 234 | 260 | 304 | |
| f | mm | 20,5 | 25 | 30 | 32 | 33 | 36 | 37 | 36 | 42 | 43 | 44 | 55 | 57 | |
| g | mm | 19 | 22 | 27 | 29 | 30 | 33 | 34 | 34 | 39 | 40 | 41 | 52 | 53 | |
| l max | mm | 5 | 5 | 7 | 8 | 10 | 9 | 12 | 14 | 16 | 18 | 13 | 20 | 20 | |
| m | mm | 9,5 | 12 | 18,5 | 21,5 | 23,5 | 27,5 | 30 | 31 | 32,5 | 33 | 38 | 48 | 56 | |
| s + 0,2 | mm | 17 | 20 | 22 | 22 | 25 | 28 | 28 | 28 | 31 | 32 | 33 | 42 | 43 | |
| u | mm | 2,5 | 2,5 | 5 | 5 | 6 | 6 | 6 | 6 | 6 | 6 | 8 | 8 | 8 | |
| v H7 | mm | 12 | 12 | 14 | 16 | 20 | 20 | 20 | 20 | 20 | 25 | 25 | 25 | 25 | |
| x Teilungsfehler max. | mm | 0,2 | 0,2 | 0,2 | 0,2 | 0,4 | 0,4 | 0,4 | 0,4 | 0,4 | 0,6 | 0,6 | 0,6 | 0,6 | |
| Innenmitnehmer Verzahnung DIN 867 α = 20° | Zähnezahl | - | 20 | 27 | 27 | 31 | 27 | 33 | 33 | 34 | 36 | 42 | 54 | 37 | 37 |
| | Modul | mm | 1,5 | 1,5 | 1,75 | 2 | 2,5 | 2,5 | 2,5 | 3 | 2,5 | 2,5 | 2,5 | 3 | 3,5 |
| | Zahnweite von | mm | 11,39 | 16,38 | 19,12 | 22,10 | 27,51 | 27,72 | 27,72 | 32,25 | 34,86 | 34,48 | 49,72 | 42,29 | 49,36 |
| | Zahnweite bis | mm | 11,34 | 16,33 | 19,07 | 22,05 | 27,45 | 27,66 | 27,66 | 32,15 | 34,80 | 34,42 | 49,65 | 42,21 | 49,28 |
| | über Zähne | - | 3 | 4 | 4 | 4 | 4 | 4 | 4 | 4 | 5 | 5 | 7 | 5 | 5 |
| d _{k-0,2} Kopfkreis-ø | mm | 32,2 | 43,5 | 50,5 | 66,4 | 73,2 | 88,2 | 88,2 | 108,0 | 94,8 | 110,0 | 140,0 | 118,0 | 138,0 | |

1) Anschluss mit zwei Litzen.