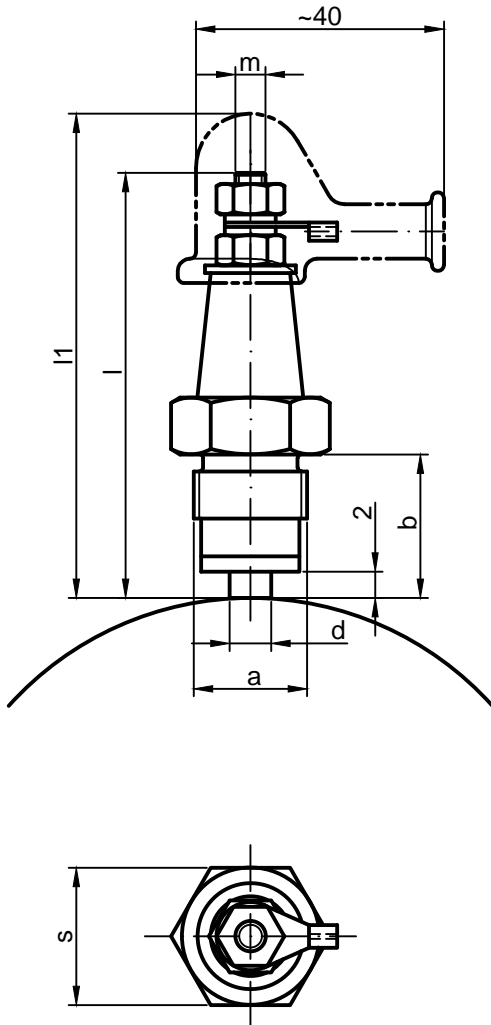


Köcherbürstenhalter

Mit Bürsten für Öl- oder Trockenlauf.



Köcherbürstenhalter sind mit den entsprechenden Bürsten für Öl- und Trockenlauf einsetzbar. Bei Öllauf ist für Umlaufgeschwindigkeiten über 15 m/s zusätzlich eine Blindbürste vor oder nach der Stromzuführung vorzusehen. Bei unrundem Lauf, starken Vibrationen oder bei Überschreitung der maximalen Stromstärke wird empfohlen, pro Schleifring zwei Bürsten um 60° bis 90° versetzt anzuordnen und elektrisch zu verbinden. Bei Kupplungen mit einem Schleifring ist an diesem der Pluspol und an Masse der Minuspol zu legen.

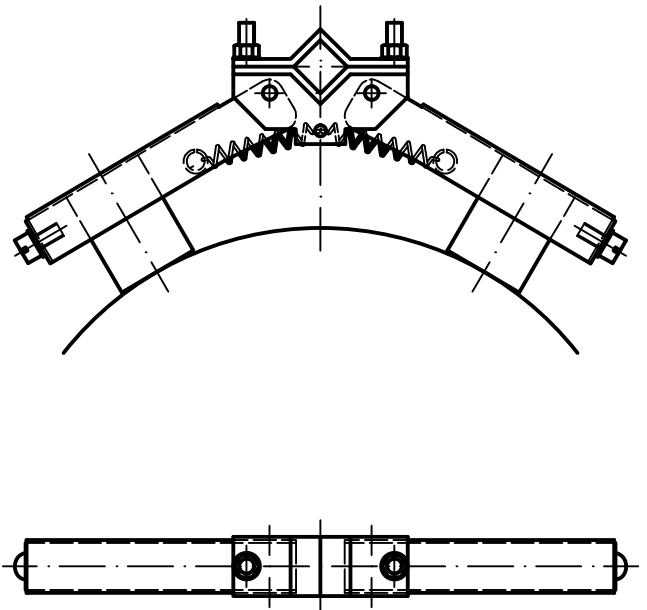


Doppelschenkel-Bürstenhalter

Mit Kohlebürsten für Trockenlauf.



Doppelschenkel-Bürstenhalter sind nur bei Trockenlauf einsetzbar. Sie sind für vibrationsarme Einsatzbedingungen bei niedrigen und mittleren Drehzahlen geeignet. Die Befestigung erfolgt auf einer mit Isolation ummantelten Stange, fixiert durch einen Halter.



Type		KB16/BN6 -22	KB16/TR6 -22	KB18/BN8 -22	KB18/TR8 -22
Bürsten Öl / Trocken		Öl	Trocken	Öl	Trocken
max. Geschw.	m/s	20	40	20	40
max. Strom	A	6	4	10	8
Ø a	mm	M16 x 1,5	M16 x 1,5	M18 x 1,5	M18 x 1,5
b	mm	22	22	22	22
d	mm	6	6	8	8
l	mm	52	52	52	52
l1	mm	56	56	56	56
m	mm	M5	M5	M5	M5
s	mm	19	19	22	22

Doppelschenkel-Bürstenhalter
Restbestände auf Anfrage