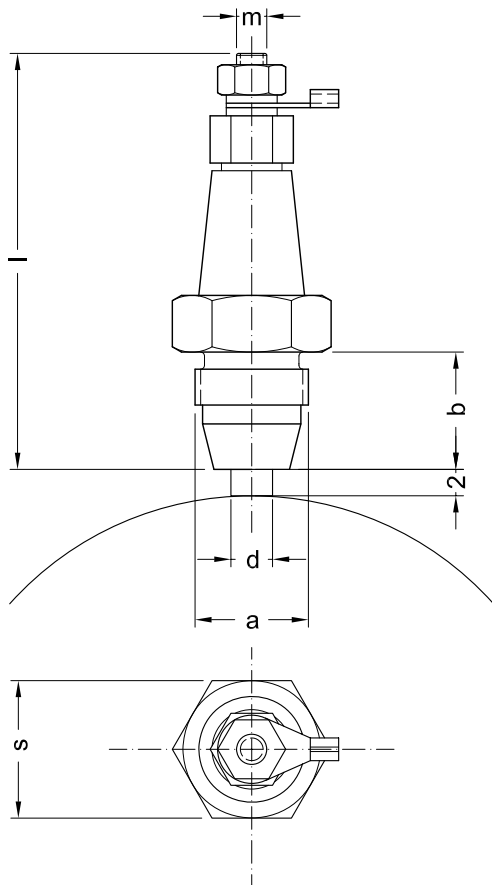


Köcher-Bürstenhalter

- ◆ Mit Bürsten für Öllauf oder Trockenlauf.

Köcher-Bürstenhalter sind mit den entsprechenden Bürsten für Öl- und Trockenlauf einsetzbar. Bei Öllauf ist für Umlaufgeschwindigkeiten größer als 15 [m/s] zusätzlich eine Blindbürste vor oder nach der Stromzuführung vorzusehen. Bei unrundem Lauf, starken Vibrationen oder bei Überschreitung der maximalen Stromstärke wird empfohlen, pro Schleifring zwei Bürsten um 60° bis 90° versetzt anzuordnen und elektrisch zu verbinden.

Bei Kupplungen mit einem Schleifring ist an diesem der Pluspol und an Masse der Minuspol zu legen.



Doppelschenkel-Bürstenhalter

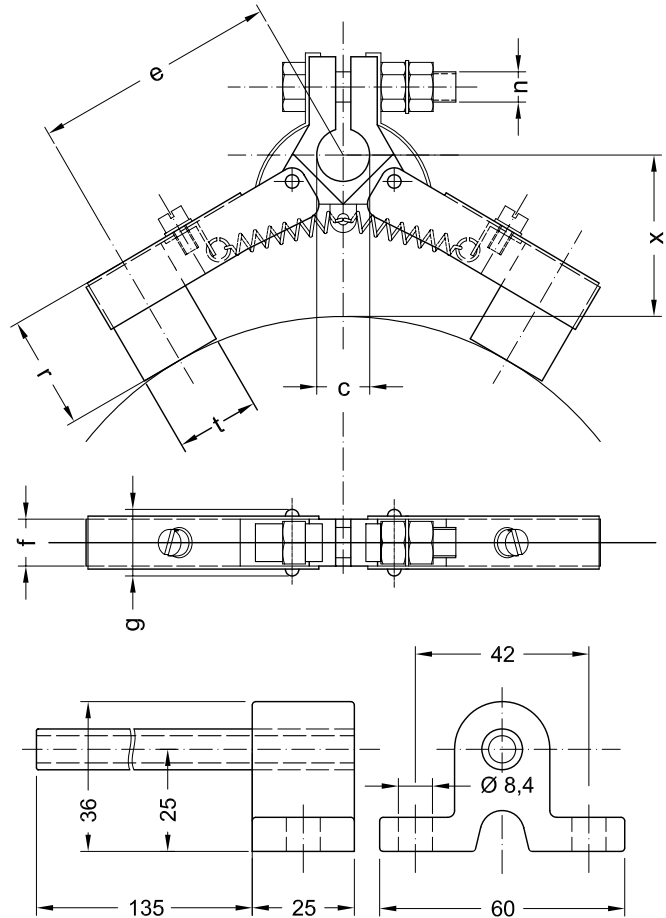
- ◆ Mit Kohlebürsten für Trockenlauf.

Doppelschenkel-Bürstenhalter sind nur bei Trockenlauf einsetzbar.

Sie sind für vibrationsarme Einsatzbedingungen bei niedrigen und mittleren Drehzahlen geeignet.

Die Befestigung erfolgt auf einer mit Isolation umantelten Stange, welche einschließlich der unten gezeichneten Halterung geliefert werden kann.

Zu beachten ist die Einhaltung der richtigen Distanz "x" zum Schleifring in Abhängigkeit von dessen Durchmesser.



Type		KB 14/4		KB 16/6 1)		KB 18/6 1)	
Bürsten	BN Öl- TR Trockenlauf	BN4	TR4	BN6	TR6	BN6	TR6
max. Strom	A	3	2	6	4	6	4
max. Geschwindigkeit	m/s	20	40	20	40	20	40
Anpresskraft	N	10	2,5	20	3,5	20	3,5
Ø a	mm	M14 x 1,5		M16 x 1,5		M18 x 1,5	
b	mm	15		20		19	
d	mm	4		6		6	
l	mm	54		65		65	
m	-	M4		M5		M5	
s	mm	17		19		22	

1) Köcher-Bürstenhalter mit längerer Bürsten-Führungshülse und dazu gehörenden Bürsten auf Anfrage.

Type		DSB 5			DSB 6			DSB 8			
Kohlebürsten		Trockenlauf									
max. Strom	A	25			40			64			
max. Geschwindigkeit	m/s	20			30			30			
Anpresskraft	N	2			2			2,5			
Ø c	mm	9			9			9			
e	mm	35			40			50			
f	mm	5			6,3			8			
g	mm	9			10			12			
n	-	M4			M4			M6			
r	mm	12,5			16			20			
t	mm	10			12,5			16			
D	mm	100	200		100	200	300	200	300	400	500
x bei Ø D	mm	20	17,5		25	22,5	21	31	29	28	27